

Brennelemente Auskunfts- und Berichtssystem BABS



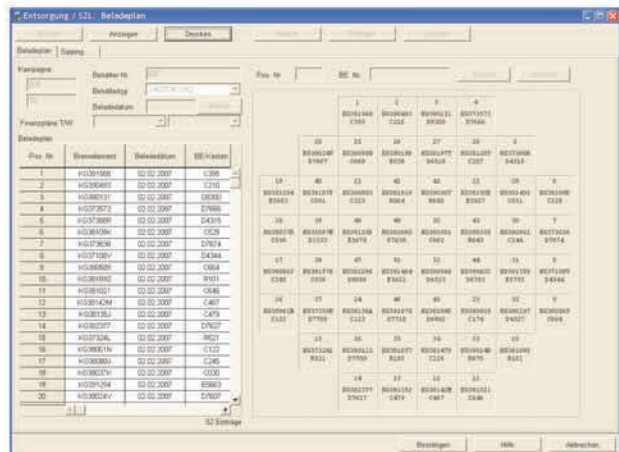
Das Datenbanksystem BABS dient zur Verwaltung des Kern- und Lagerinventars in kerntechnischen Anlagen sowie in den jeweiligen Standortzwischenlagern. Der identische Datenbestand steht hierfür an allen angeschlossenen Standorten zur Verfügung und kann für Fragestellungen der Ver- und Entsorgungsplanung, für strategische Fragestellungen und blockübergreifende Auswertungen sowie als Grundlage für kaufmännische Aufgabenstellungen genutzt werden.

Der Anlagenbetreiber muss den Datenbestand für das Kern- und Lagerinventar pflegen und jederzeit in der Lage sein, den aktuellen Bestand zu dokumentieren. Die Brennstoffbilanzierung ist insbesondere notwendig für die periodischen Meldungen an EuRAToM und für die Inspektionen durch die Behörden. In den Hauptverwaltungen sind zusätzlich anlagenübergreifende Fragestellungen wie Berichte, Statistiken, die Verwaltung von Bestellungen und Bewertungen über Wiedereinsatz oder Transport in die Standortzwischenlager von Interesse.

BABS verwaltet aktuelle Daten und Historien („Lebensläufe“) für

- Brennelemente
- Brennelementkästen (nur in Siedewasserreaktoren)
- Steuerelemente
- Drosselkörper (nur in Druckwasserreaktoren)
- Lanzen (nur in Siedewasserreaktoren)
- sonstige Kernbauteile (BE-Dummies, Neutronenquellen)
- Brennstabköcher
- Transport- und Lagerbehälter

Für diese Objekte können darüber hinaus Angaben zu Bestellungen, Lieferungen, Inspektionen, Reparaturen, Einsatz- und Transportbewertungen sowie Transportplanungen hinterlegt werden. BABS verfügt über eine grafische Oberfläche für Objekt-Einzelansichten, Listen- und Lagerdarstellungen sowie über vielfältige Import- und Exportmöglichkeiten. Eine integrierte Benutzerverwaltung regelt Zugriffsrechte auf Objekte und Maßnahmen.



Siempelkamp NIS Ingenieurgesellschaft mbH
 Industriestraße 13 • 63755 Alzenau
 Tel.: +49 6023 91-3991 • Fax: +49 6023 91-1214
 nis.alzenau@siempelkamp-nis.com
 www.siempelkamp-nis.com

