



Siempelkamp

NIS Ingenieurgesellschaft mbH

Unterstützung des betrieblichen Strahlenschutzes

Haben Sie spezielle Strahlenschutzprojekte? Müssen Sie Nachrüst- oder Rückbau-Maßnahmen radiologisch bewerten und hierfür Schutzmaßnahmen planen? Der Strahlenschutz soll optimiert werden? Wollen Sie Ihre dokumentierten Betriebsdaten analysieren und daraus Lehren für die künftige Praxis ziehen? Sollen Ihre Kapazitäten für die Probenahme und Probenanalyse ergänzt oder erweitert werden? Suchen Sie praxisgerechte Softwarelösungen für Strahlenschutz, Dosimetrie, Abfall- oder Reststoffmanagement?

Sprechen Sie uns zu all diesen Fragen unverbindlich an. Wir diskutieren mit Ihnen gerne Ihre Fragestellungen. Gemeinsam mit Ihnen erarbeiten wir auf der Basis unserer langjährigen Erfahrungen die für Sie günstigsten Lösungsvorschläge und unterstützen Sie bei der Umsetzung.





Siempelkamp

NIS Ingenieurgesellschaft mbH

Die Anforderungen an den Strahlenschutz werden komplexer und gleichzeitig die Fristen für die Realisierung immer kürzer. Viele der Anforderungen sind projektspezifisch und im Rahmen des regulären betrieblichen Strahlenschutzes kaum noch zeitnah zu bewältigen. Offene Fragestellungen warten auf ihre Lösung.

Wir haben in Großprojekten praxiserprobte und analytisch arbeitende Strahlenschutz-Fachkräfte und -Ingenieure mit einem Background von einigen 100 Mannjahren Betriebs- und Rückbauerfahrung.

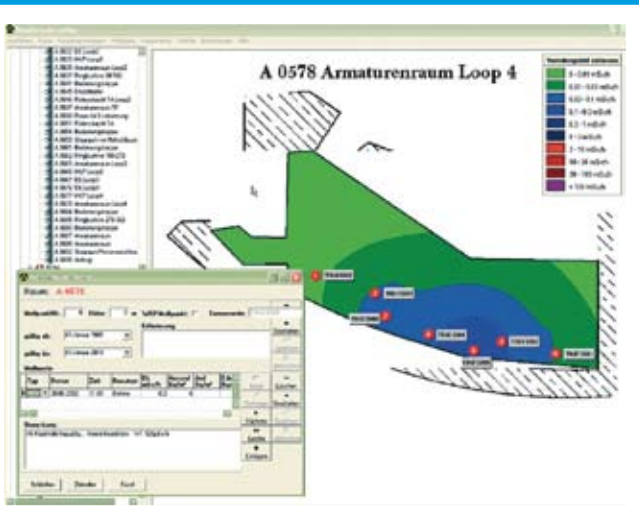
Unsere Leistungen umfassen u. a.:

- > Unterstützung des betrieblichen Strahlenschutzes
- > Radiologische Charakterisierung von Systemen und Räumen, inkl. Probenahme und -auswertung
- > Erstellen von Ablaufplänen und Fachanweisungen
- > IWRS II-Analysen
- > Entwickeln und Umsetzen von Verpackungs-, Transport- und Entsorgungskonzepten
- > Erstellen und Realisieren von Entsorgungs- und Verwertungskonzepten nach StrlSchV und KrW-/AbfG

Bei unseren Leistungen werden fortschrittliche, z. T. selbst entwickelte und praxiserprobte Softwarelösungen eingesetzt, wie z. B. Strahlenschutzatlas, Inventarisierungssystem (CORA), Mobiles Datenerfassungssystem (MDE), Betriebliche Reststoffverfolgung (RVP), Dosismetrie-Datenbank (PADE), Nuklid-Informationssystem (Nuklidinfo).

Für die Messaufgaben werden qualifizierte eigene Messgeräte und -systeme eingesetzt. Unsere Leistungen sind kurzfristig verfügbar.

Mit unseren Leistungen erschließen Sie sich schnell und wirtschaftlich Erfahrungen und Kapazitäten bei hoher Termintreue und guter Dokumentation der Ergebnisse.



Standort Alzenau

Industriestraße 13 • 63755 Alzenau
Tel.: +49 (0) 6023 / 91-3991 • Fax: +49 (0) 6023 / 91-3970
nis.alzenau@siempelkamp.com

Standort Rheinsberg

Am Langen Luch 3 • 16831 Rheinsberg
Tel.: +49 (0) 33931 / 415-0 • Fax: +49 (0) 33931 / 415-22
nis.rheinsberg@siempelkamp.com

Standort Essen

Altenessener Straße 37 • 45141 Essen
Tel.: +49 (0) 201 / 12-23385 • Fax: +49 (0) 201 / 12-22981
nis.essen@siempelkamp.com

Standort Dresden

Hugo-Junkers-Ring 9 • 01109 Dresden
Tel.: +49 (0) 351 / 88363-0 • Fax: +49 (0) 351 / 88363-60
nis.dresden@siempelkamp.com