



BABS – Brennelemente Auskunfts- und Berichtssystem

...	1	2	3	4	5	6	7	8	9	10	11	12	13	14	15
P					B2448 32.432 D052.B	B2659 33.494 D028.B	B2639 33.497 D007.B	B2644 32.755 D502.B	B2655 33.277 D021.B	B2628 33.758 D099.B	B2140 31.306 D065.B				
O		B2133 32.673 D040.B	B2626 34.515 D088.B	B2631 31.967 D057.B	X3050 0 S098.B	X3042 0 D602.B	B2760 11.273 S097.B	X3043 0 D003.B	X3051 0 S124.B	B2645 32.331 D087.B	B2650 32.405 D078.B	B2119 32.632 D510.B			
N	B2447 32.669 D104.B	B1704 31.413 S107.B	X3057 0 D036.B	B2724 13.467 S113.B	B2726 13.046 D518.B	B2668 32.942 S087.B	B2755 13.516 D093.B	B2665 32.541 S103.B	B2720 13.279 D109.B	B2722 13.6 S134.B	B2746 0 D511.B	B1714 31.582 S130.B	B2309 32.771 D008.B		
M	B2649 31.514 D089.B	B2745 0 D102.B	B2585 9.269 S121.B	B2701 15.079 D514.B	B2604 31.741 S110.B	B2750 13.578 D004.B	B2715 15.775 S119.B	B2718 13.478 D082.B	B2601 31.066 S136.B	B2704 14.948 D071.B	B2586 9.061 S126.B	X3058 0 D105.B	B2651 32.906 D032.B		
L	B2317 32.266 D013.B	B2667 33.015 D061.B	B2672 13.793 S118.B	B2702 15.025 D086.B	B2739 15.994 S123.B	B2712 15.41 D039.B	B2658 33.69 D025.B	B2740 15.947 D011.B	B2625 34.061 D015.B	B2742 15.703 S090.B	B2735 15.612 D016.B	B2706 15.138 S147.B	B2669 13.632 S147.B	B2660 33.251 D010.B	B2445 40.985 D010.B
K	B2623 34.398 D509.B	X3049 0 S101.B	B2725 13.179 D053.B	B2607 31.95 S138.B	B2744 16.034 D059.B	B2515 29.039 S137.B	X3034 0 D017.B	B1718 31.261 S145.B	X3035 0 D604.B	B2537 28.819 S112.B	B2716 15.763 D034.B	B2606 31.832 S143.B	B2728 12.798 D075.B	X3052 0 S133.B	B2630 33.797 D097.B
I	B2624 34.176 D103.B	X3041 0 D515.B	B2662 32.271 S131.B	B2717 13.654 D106.B	B2636 33.809 D058.B	X3033 0 D041.B	B2611 29.609 D090.B	B2616 11.588 D080.B	B2612 29.844 D006.B	X3036 0 D030.B	B2640 33.761 D020.B	B2751 13.436 D506.B	B2633 32.091 S125.B	X3044 0 D060.B	B2648 32.415 D012.B
H	B2664 32.346 D076.B	B2758 11.401 S109.B	B2753 14.007 D605.B	B2709 15.788 S132.B	B2738 16.049 D107.B	B2029 30.937 S089.B	B2615 11.523 D027.B	B2538 29.038 S092.B	B2613 11.72 D091.B	B1708 32.165 S129.B	B2734 15.743 D042.B	B2713 15.6 S115.B	B2757 13.664 D603.B	B2754 11.306 S096.B	B2661 32.352 D079.B
G	B2656 33.46 D033.B	X3048 0 D043.B	B2643 31.322 S141.B	B2749 13.883 D512.B	B2621 34.246 D066.B	X3040 0 D044.B	B2610 29.6 D023.B	B2614 11.367 D067.B	B2609 29.513 D029.B	X3037 0 D045.B	B2663 32.14 D108.B	B2721 13.581 D048.B	B2641 32.214 S128.B	X3045 0 D508.B	B2622 34.232 D062.B
F	B2632 33.594 D024.B	X3056 0 S117.B	B2732 13.168 D050.B	B2602 31.753 S142.B	B2711 15.391 D094.B	B2533 28.721 S088.B	X3039 0 D606.B	B1738 31.446 S140.B	X3038 0 D031.B	B2540 28.669 S135.B	B2737 16.051 D009.B	B2603 31.031 S106.B	B2729 12.903 D092.B	X3053 0 S139.B	B2654 33.62 D504.B
E	B2109 32.31 D054.B	B2635 13.334 D014.B	B2671 13.334 S122.B	B2705 15.116 D056.B	B2733 15.935 S091.B	B2743 15.822 D516.B	B2634 33.92 D018.B	B2736 15.591 D051.B	B2638 33.717 D001.B	B2714 15.906 D055.B	B2744 16.095 S095.B	B2703 14.864 D073.B	B2727 12.824 S100.B	B2642 31.267 D084.B	B2052 31.612 D095.B
D		B2214 32.492 D096.B	X3060 0 D063.B	B2588 9.111 S144.B	B2708 15.178 D072.B	B2605 31.344 S146.B	B2723 13.477 D085.B	B2710 15.216 S111.B	B2752 14.255 D064.B	B2608 32.005 S116.B	B2707 15.157 D501.B	B2587 9.229 S094.B	B2747 0 D100.B	B2627 34.039 D077.B	
C		B2444 41.194 D101.B	B1613 30.838 S104.B	B2748 0 D507.B	B2670 13.23 S093.B	B2731 13.217 D047.B	B2656 31.765 S120.B	B2759 14.084 D089.B	B2646 32.058 S114.B	B2730 13.322 D503.B	B2719 13.279 S127.B	X3059 0 D070.B	B2174 31.368 S108.B	B2040 31.516 D046.B	
B			B2182 32.121 D513.B	B2657 33.945 D037.B	B2629 32.409 D083.B	X3055 0 S105.B	X3047 0 D035.B	B2756 10.933 S099.B	X3046 0 D601.B	X3054 0 S102.B	B2652 32.525 D074.B	B2647 32.306 D049.B	B2032 31.477 D022.B		
A				B2443 41.285 D019.B	B2446 29.638 D026.B	B2442 36.36 D098.B	B2441 28.072 D505.B	B2637 33.431 D038.B	B2653 33.2 D005.B	B2201 32.541 D081.B					

Das Datenbanksystem **BABS** (Brennelement Auskunfts- und Berichtssystem) dient zur Verwaltung des Kern- und Lagerinventars in kerntechnischen Anlagen sowie in den jeweiligen Standortzwischenlagern. Der identische Datenbestand steht hierfür an allen angeschlossenen Standorten zur Verfügung und kann für Fragestellungen der Ver- und Entsorgungsplanung, für strategische Fragestellungen und blockübergreifende Auswertungen sowie als Grundlage für kaufmännische Aufgabenstellungen genutzt werden.

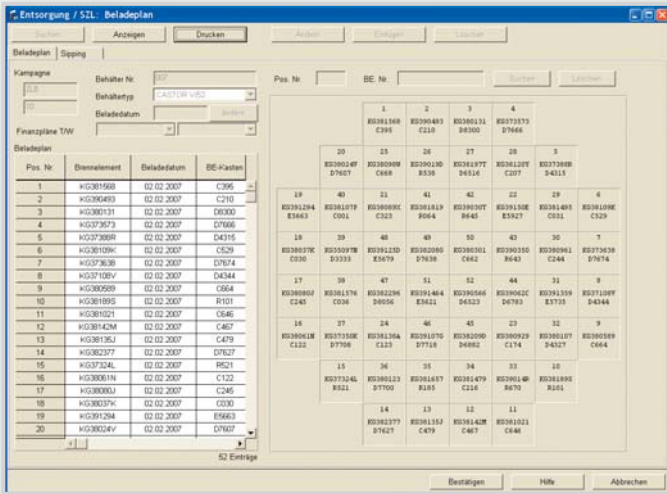
Der Anlagenbetreiber muss den Datenbestand für das Kern- und Lagerinventar pflegen und jederzeit in der Lage sein, einen Bericht über den aktuellen Bestand zu erstellen. Die Brennstoffbilanzierung ist insbesondere notwendig für die periodischen Meldungen an Euratom und für die Inspektionen durch die Behörden. In den Hauptverwaltungen sind zusätzlich andere anlagenübergreifende Fragestellungen wie Berichte, Statistiken, die Verwaltung von Bestellungen und Bewertungen über Wiedereinsatz oder Transport in die Standortzwischenlager von Interesse.

BABS verwaltet aktuelle Daten und Historien („Lebensläufe“) für

- Brennelemente
- Brennelementkästen und Kastenbefestigungen (nur SWR)
- Steuerelemente
- Drosselkörper (nur DWR)
- Lanzen (nur SWR)
- sonstige Kernbauteile (Dummies, Neutronenquellen)
- Brennstabköcher
- Transport- und Lagerbehälter

Für diese Objekte können außer der Lagerinformation spezifische Maßnahmen wie Bestellungen, Lieferungen, Inspektionen, Reparaturen, Einsatz- und Transportbewertungen und Transportplanungen hinterlegt werden.

Eine integrierte Benutzerverwaltung regelt Zugriffsrechte auf Objekte und Maßnahmen. Der Datenabgleich zwischen den BABS-Datenbanken an den verschiedenen Standorten wird über eine intelligente Replikation sichergestellt.



www.siempelkamp-nis.com

NIS Ingenieurgesellschaft mbH

Industriestraße 13 · 63755 Alzenau
Tel.: +49 (0) 6023 / 91-3991 · Fax: +49 (0) 6023 / 91-3970
nis.alzenau@siempelkamp.com

Standort Rheinsberg

Am Langen Luch 3 · 16831 Rheinsberg
Tel.: +49 (0) 33931 / 415-0 · Fax: +49 (0) 33931 / 415-22
nis.rheinsberg@siempelkamp.com

Standort Essen

Huyssenallee 2 · 45128 Essen
Tel.: +49 (0) 201 / 12-23385 · Fax: +49 (0) 201 / 12-22981
nis.essen@siempelkamp.com

Standort Dresden

Hugo-Junkers-Ring 9 · 01109 Dresden
Tel.: +49 (0) 351 / 88363-0 · Fax: +49 (0) 351 / 88363-60
nis.dresden@siempelkamp.com