
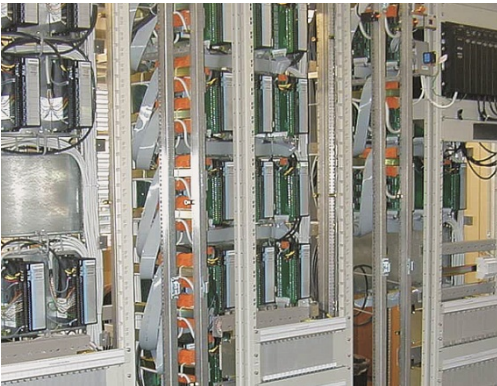


Mess- und Labordatenmanagement- und -berichtssystem BEDAT



BEDAT ist ein System zur automatischen und manuellen Erfassung großer Betriebsdatenmengen in Kernkraftwerken sowie zur Visualisierung und automatischen Erstellung von Behördenberichten und betrieblichen Auswertungen.

Das Zusammenführen von Messwerten aus der Analytik und der Betriebsdateninstrumentierung in ein gemeinsames System ermöglicht eine fachgebietsübergreifende Analyse und Berichterstattung. Da im System die Originaldaten über die gesamte Betriebsdauer erhalten bleiben, lassen sich Störungen oder langfristige Veränderungen unterhalb der Grenzwerte der Betriebsinstrumentierung frühzeitig erkennen. Die Daten unterliegen einer strengen Qualitätskontrolle hinsichtlich Terminüberwachung, Kenngrößenabweichungen und Plausibilitätsverletzungen. Das Berichtsmodul verbessert die Erstellung interner und behördlicher Berichte hinsichtlich des Arbeitsaufwandes und der geforderten Datenqualität.



BEDAT erfasst und bewertet sämtliche Betriebsdaten der Fachbereiche Chemie, Strahlenschutz sowie der Umgebungsüberwachung in einem zentralen Archiv und stellt diese für die Auswertung und Ereignissteuerung bereit. Erfasst werden hierbei Minutenwerte von Messgebern sowie Messwerte, die bei Messungen in den Laboren anfallen.

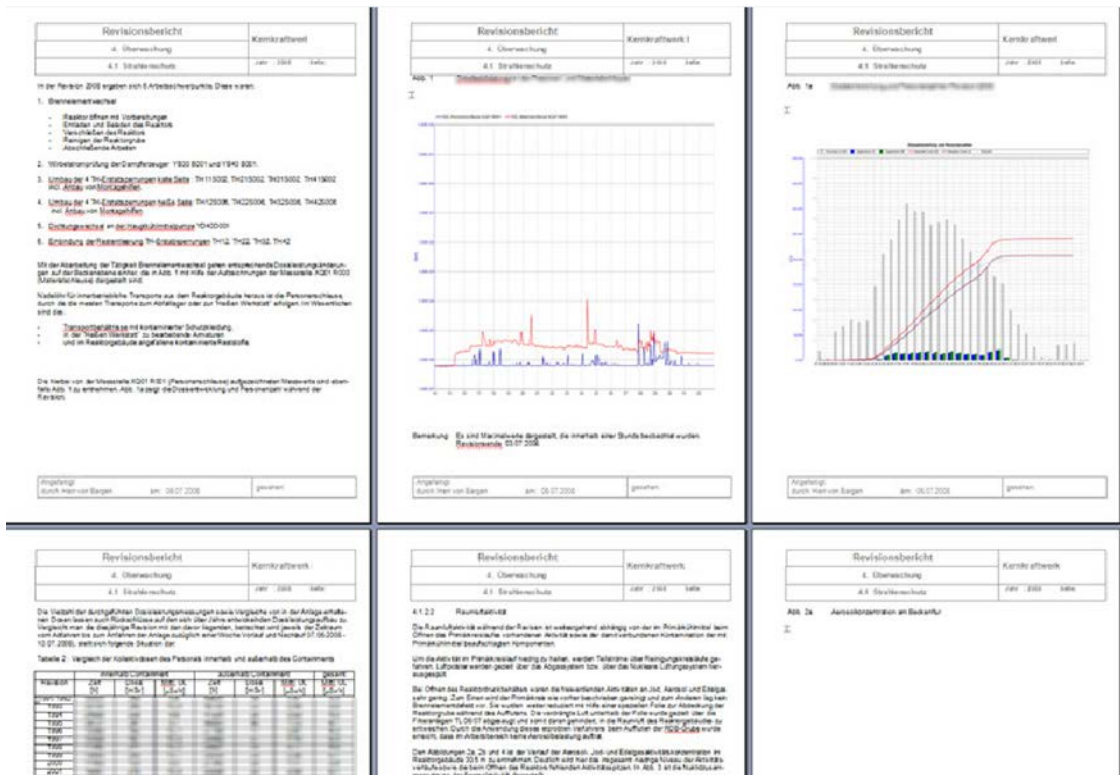
Die Messstellen können dabei hinsichtlich ihrer Messparameter, Messgrößen, Messzyklen und einzuhaltenden Plausibilitäten frei definiert werden.

Die Werte werden automatisch über Schnittstellen aus verschiedenen Analysegeräten übernommen oder per Hand in das System eingepflegt. In beiden Fällen werden die Daten derselben Plausibilitätskontrolle unterzogen. Abweichungen werden bei Dialogeingabe direkt gemeldet. Bei automatischer Übernahme gelangen die Meldungen über die Abweichungen in ein Logbuch. Die Mitarbeiter werden bei der Arbeit mit dem Programm auf solche Logbuchmeldungen hingewiesen und können die Abweichungen in Tabellen oder grafischen Darstellungen überprüfen und bearbeiten.

Im Grafikmodul können auf Anforderung die unplausiblen Werte durch berechnete Werte ersetzt werden. Hierzu stehen diverse mathematische Algorithmen zur Ersatzwertbildung zur Verfügung. Die Originalwerte bleiben erhalten und können jederzeit wieder hergestellt werden. In den grafischen Darstellungen werden Ersatzwerte (berechnet oder manuell) farblich gekennzeichnet.

BEDAT enthält ein System für die Berichtserstellung sowie ein leistungsstarkes Grafikmodul.

Mit dem Berichtssystem werden komplexe betriebliche und amtliche Berichte, wie zum Beispiel Betriebsberichte oder Umgebungsüberwachungsberichte, unterschriftsreif erstellt. Die Berichte basieren auf MS-Word®-Dokumentenvorlagen.



Der Anwender kann diese Vorlagen nach seinen Anforderungen anpassen. Über Textmarken werden die Stellen im Dokument festgelegt, an die vom System Informationen eingefügt werden sollen. Solche Informationen können Einzelwerte, Messwerttabellen und Messwertdiagramme sein. Die Werte, Tabellen und Diagramme werden zum Zeitpunkt der Berichtserstellung vom System automatisch generiert und in das Dokument eingefügt.

Siempelkamp NIS Ingenieurgesellschaft mbH
 Industriestraße 13 • 63755 Alzenau
 Tel.: +49 6023 40693-0 • Fax: +49 6023 40693-970
 nis.alzenau@siempelkamp-nis.com
 www.siempelkamp-nis.com

