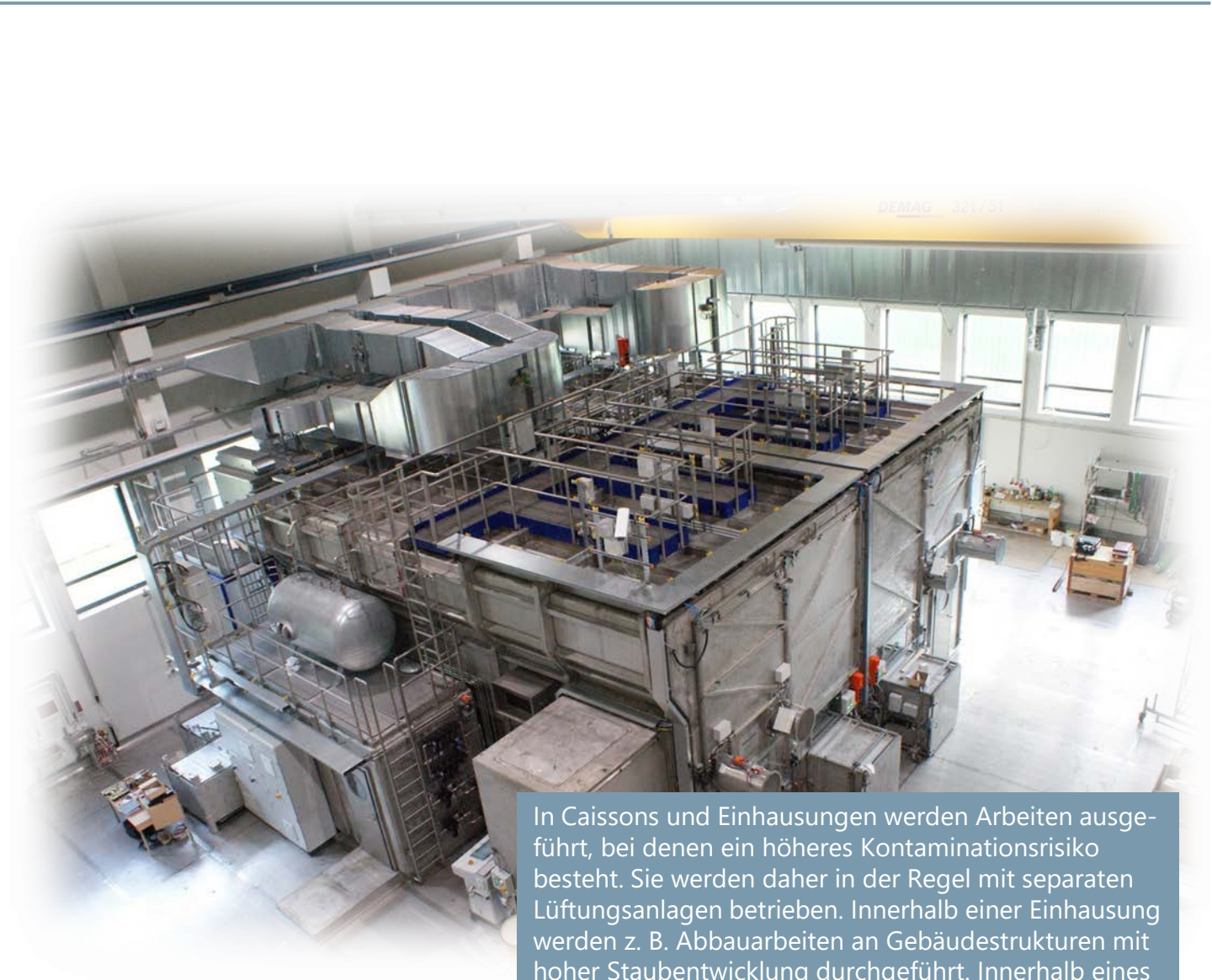


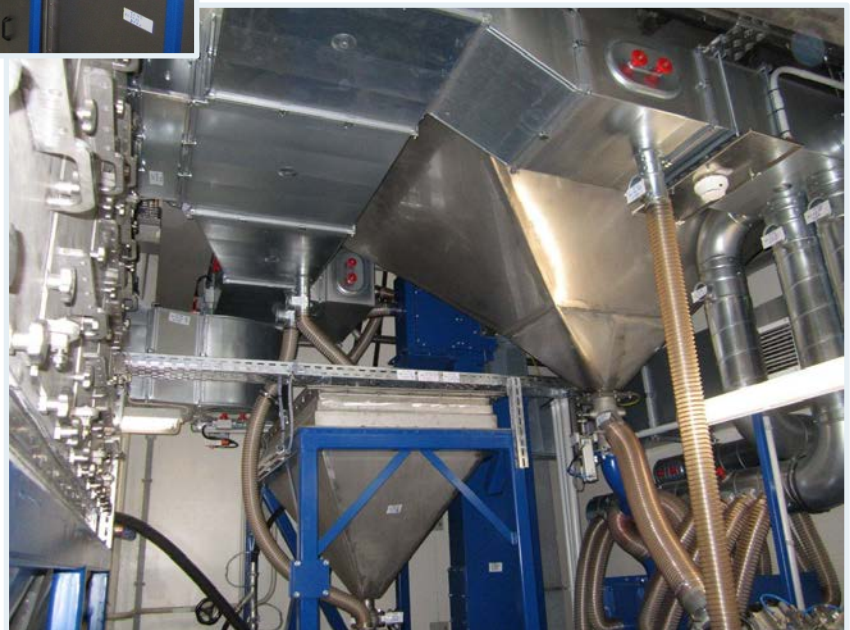
Caissons und Einhausungen



In Caissons und Einhausungen werden Arbeiten ausgeführt, bei denen ein höheres Kontaminationsrisiko besteht. Sie werden daher in der Regel mit separaten Lüftungsanlagen betrieben. Innerhalb einer Einhausung werden z. B. Abbauarbeiten an Gebäudestrukturen mit hoher Staubentwicklung durchgeführt. Innerhalb eines Caissons kann z. B. die Zerlegung oder die Dekontamination radioaktiver Reststoffe erfolgen.

Ausrüstung

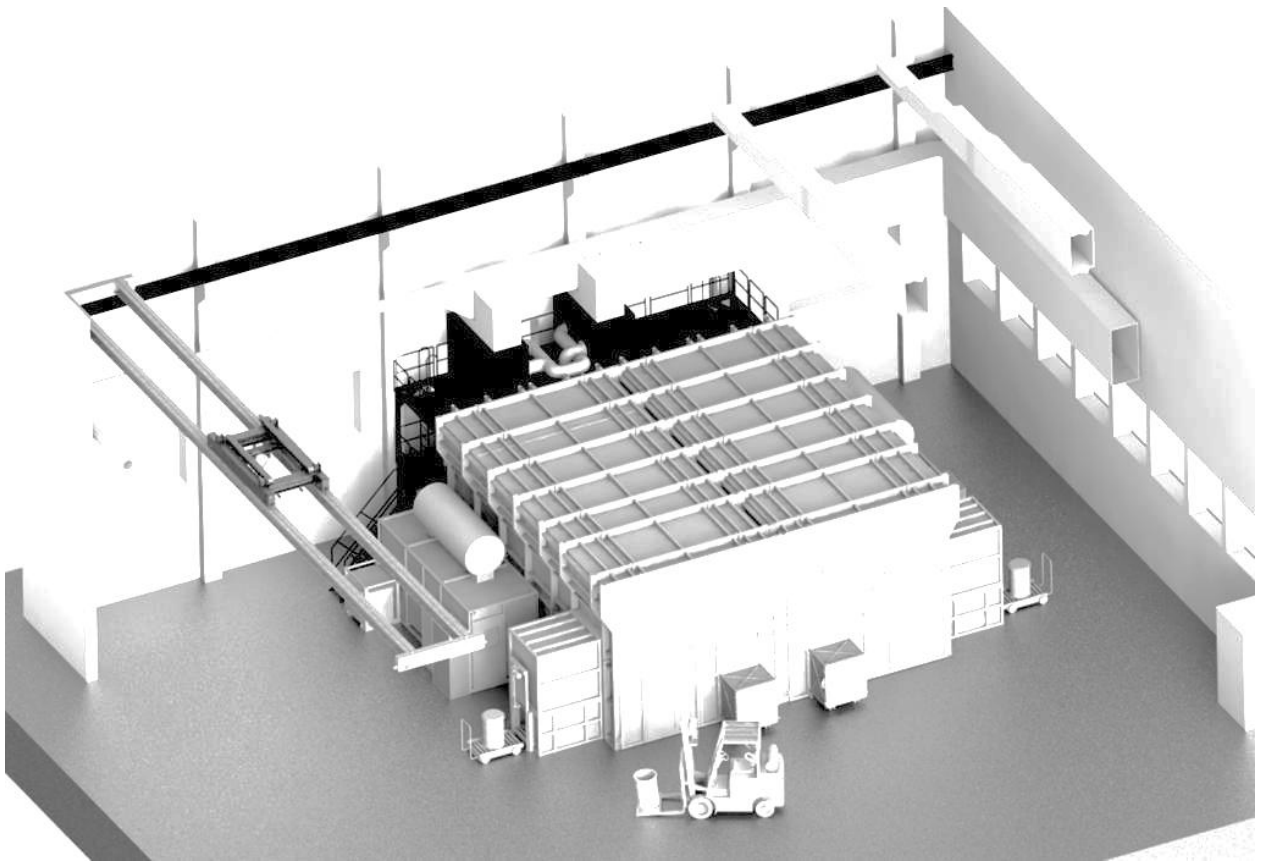
- Transportwagen und Brückenkrane
- Einrichtungen für Trocken- und Nassdekontamination (auch Hochdruckwasser)
- Medienaufbereitung (z. B. Abwasserbehandlung und Strahlmittelaufbereitung)
- Bodenwannen mit angeschlossener Abwassersammlung
- Ultraschallreinigung und Kleinteilewaschplätze
- Druckluftherzeugung
- Beobachtungs- und Strahlenschutzfenster
- Manipulatorarbeitsplätze
- Schleusen (z. B. Doppeldeckel- und Kleinteilschleusen)
- Personenschleusen mit Umkleide- und Duschbereichen
- Lüftungstechnik
- Elektro-, Leit- und Messtechnik
- Beleuchtung, Audio- und Videotechnik
- Anlagensteuerung und -überwachung
- Ausführung falls erforderlich explosionsgeschützt



Leistungsumfang

- Konzept-, Entwurfs und Genehmigungsplanung
- Basic und Detail Engineering inklusive 3D-Planung
- Konstruktions- und Fertigungsplanung
- Materialbeschaffung
- Herstellung, Lieferung und Montage
- Inbetriebnahme und Personalschulung
- Qualitätssicherung und Enddokumentation





Referenzen

- Behandlungscaisson aus Edelstahl für Nuclear Engineering Seibersdorf
- Dekontaminationswerkstatt in Caisson-Bauweise für das Kernkraftwerk Krümmel
- Schleuscaisson für die Anlage MZFR der Kerntechnischen Entsorgung Karlsruhe (KTE) GmbH
- Planung sowie Erstellung der Ausschreibungsunterlagen des Hallencaissons für den Rückbauschritt RB 5.4 in der Anlage WAK der KTE GmbH
- Planung sowie Erstellung der Ausschreibungsunterlagen eines Caissons für den Rückbau des Biologischen Schildes der Anlage KNK der KTE GmbH

Siempelkamp NIS Ingenieurgesellschaft mbH
Industriestraße 13 • 63755 Alzenau
Tel.: +49 6023 40693-0 • Fax: +49 6023 40693-970
nis.alzenau@siempelkamp-nis.com
www.siempelkamp-nis.com

